

RoomView Server Edition

▶ RoomView® ServerEdition: 会議室予約・管理システムソフトウェア

会社や学校の規模が大きくなればなるほど課題となるのが会議室・教室の管理と運用です。突然の機器の故障・面倒な予約手続き、突然のキャンセルなどは設備の稼働率が落ちる原因となります。

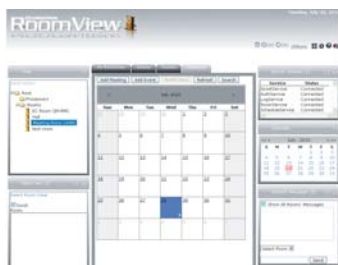
RoomViewServerEdition(以下RoomViewSE)は、パソコンやタッチパネルを使った会議室予約・管理システムです。施設管理者も利用者も、リアルタイムに会議室の状況を確認したり、予約を入れることができます。

RoomViewSEは会議室の予約機能だけでなく、設備機器のコントロールにまで対応し、会議室利用者にも管理者にも快適な設備・施設運用を提供します。

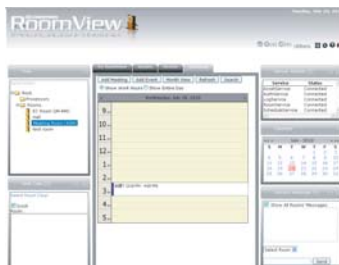


■ RoomViewSEでできること

▶ 自席のパソコンからブラウザを使って会議室の予約・変更



●予約状況は見やすいカレンダー表示。1日に入っている予約総数が一目で分かります。日にちをそれぞれクリックすると...



●その日の利用状況を表示します。



●会議名・時間などを入力し、予約します。

[ブラウザを使うときの便利機能/その他特徴]

●空室検索・・・日時・設備・座席数などの条件に合致する部屋を検索します。
●部屋数：無制限

●RoomView画面の背景色を変更したり、配置をカスタマイズできます。

●WEBカメラのプラグイン

▶ タッチパネルを使いその場で会議室の予約・状況確認



●利用可能な日にち・時間を確認し、その場で予約できます。



●空室時はLEDが緑色に点灯。会議室利用中は赤く点灯し、一目で利用状況が分かります。

▶ RoomViewSE 追加機能

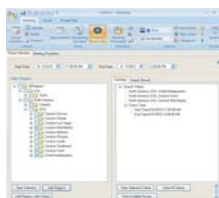
■Report Viewerソフトウェア

機器の使用時間などをグラフで表示し、より効果的な設備投資・スケジューリング・設備の割り当てにお役立ていただけます。



■Outlook Add-in

Microsoft®Outlook®2007を使用して会議室の予約を行います。



■コントロールシステムへの拡張

タッチパネルを使い会議室内のAV機器や照明などを一括でコントロールすることで誰にでも簡単に使える設備機器となります。また、会議室利用者がタッチパネルの使い方が分からない場合にも、施設管理者がパソコンから遠隔でサポートできます。

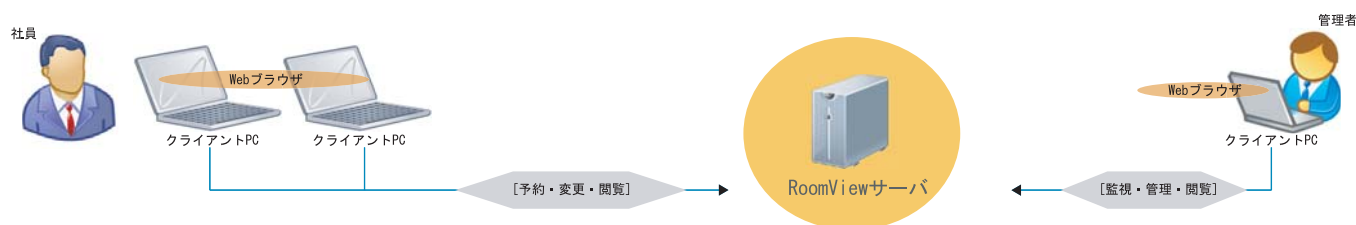


●直感的に使えるタッチパネルで複数の機器を一括でコントロール



●いざという時も遠隔操作でサポート

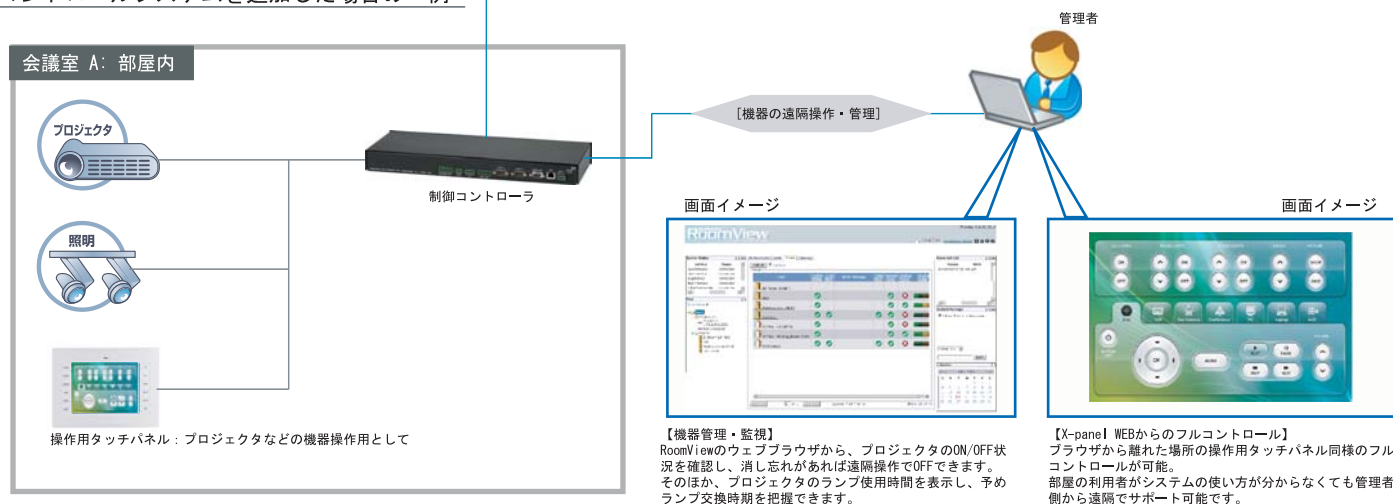
■ 基本システム構成例



■ タッチパネルを追加した場合の一例



■ コントロールシステムを追加した場合の一例



▶ 動作環境

| サーバ | 必須環境 | 推奨環境 |
|---------------------|--|-----------------------------|
| 型番 | Dell PowerEdge 2850 (またはこれに相当するもの) | |
| プロセッサ 1 | Intel Xeon 3.4GHz | Dual Core Intel Xeon 2.8GHz |
| プロセッサ 2 | | Dual Core Intel Xeon 2.8GHz |
| RAM | 4 GB | 8 GB |
| 利用可能ドライブ | 200 GB ^{注1} | 200 GB ^{注1} |
| RAID | RAID 1 | RAID 5 |
| イーサネット | 1 Gbps | 1 Gbps |
| OS | Windows 2003 Server (Standard/ Enterprise)、 またはWindows2008 Server (Standard/ Enterprise 32/64bit版サポート) | |
| DBサーバ | SQL Server 2005/2008 (Standard/Enterprise) | |
| グループウェア (スケジューラ) | ExchangeServer 2003 (Standard/Enterprise) /2007/2010 又は Lotus Notes ^{注2} /Domino Serverバージョン7.0、8.0、8.5 又は RoomView内蔵スケジューラ | |

| クライアント | OS | Windows | XP Home または Pro、2000 |
|--------|----------|----------------|----------------------|
| | | MAC | OS10 |
| | 速度 | 1 GHz | |
| | Web ブラウザ | IE 7以降、Firefox | |

注1) RoomViewのみ個別PCIにインストールする場合は40-80GB必要です。
注2) Lotus Notesの場合はRoomViewSEを32bitのOSにインストールする必要があります。
Lotus NotesクライアントはWindows 2008 32bit版でのみ利用できます。

▶ RoomViewSEに関する注意点

- RoomViewライセンスについて：5部屋まではライセンス無料です。6部屋以上はRoomViewライセンス料がかかります。
- 言語対応について：日本語対応の時期は未定です。

■ ホームページもご覧いただけます。



<http://www.crestronjapan.com>



クレストロン製品は、RoHS対応しています。詳しくは当社までお問合せください。

パンフレットについてのご注意

●製品改良のため仕様および外観を予告なく変更することがあります。●このパンフレットの商品の色調は印刷のため、実物とは異なる場合もございます。また、画面はめ込み合成のため若干実際の表示とは異なります。予めご了承ください。●Microsoft および Outlookは、米国Microsoft Corporationの、米国、日本およびその他の国における登録商標または商標です。●当パンフレットに掲載された機種の中で販売終了になるものもございますので、当社またはクレストロン代理店にお確かの上、お選びください。Microsoft製品およびLotus製品に関する技術サポートは日本クレストロンでは行っておりません。あらかじめご了承ください。

製品に関するお問合せ、資料のご請求は当社までお問合せください。

日本クレストロン株式会社

■本社
島根県松江市東津田町1736-3
TEL:0852-60-5185/FAX:0852-28-1070

■東京オフィス
東京都港区六本木4-1-9 ベルザ六本木401
TEL:03-6276-8330/FAX:03-6276-8331

このパンフレットの内容は、2011年2月現在のものです。

